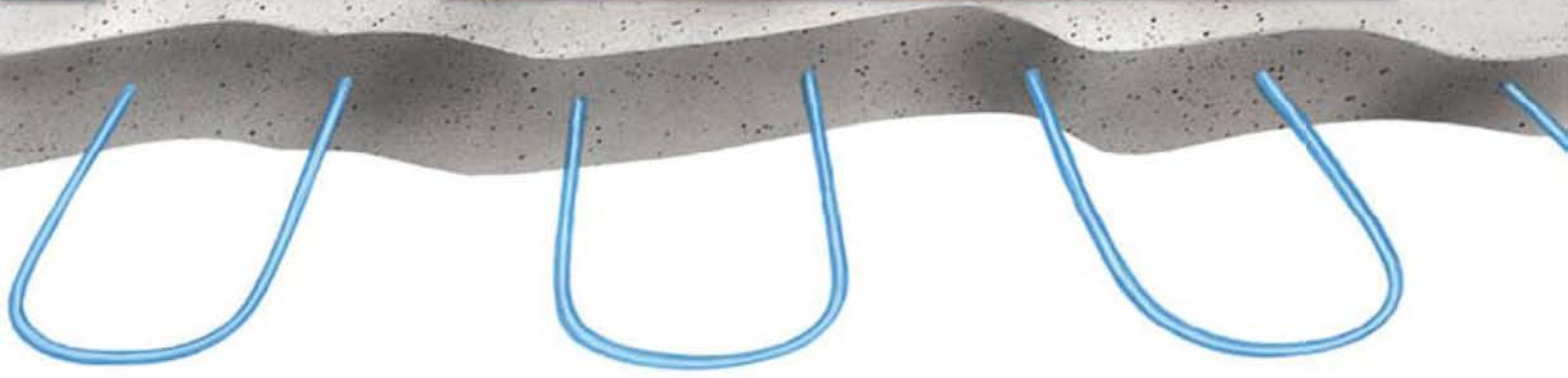




ΥΨΗΛΗ ΠΟΙΟΤΗΤΑ ΖΩΗΣ
ΜΕ ΤΗΝ ΚΑΛΥΤΕΡΗ ΘΕΡΜΑΝΣΗ ΔΑΠΕΔΟΥ



20 ΧΡΟΝΙΑ
ΕΓΓΥΗΣΗ

Θερμικά Καλώδια Νορβηγίας

nexans



Η NEXANS, με έδρα – όσον αφορά τον τομέα των θερμικών καλωδίων – τη Νορβηγία, είναι το μεγαλύτερο συγκρότημα κατασκευής καλωδίων στον κόσμο.

Με πωλήσεις 6.8 δις ευρώ (απολογισμός 2008), με εργοστασιακή παρουσία σε περισσότερες από 30 χώρες, με εμπορική δραστηριότητα σε όλο τον κόσμο και με 22.000 εργαζομένους είναι στην κορυφή της παγκόσμιας αγοράς καλωδίων.

Το συγκρότημα NEXANS, έχοντας παγκόσμια δραστηριότητα και εμπειρία από το 1930, έχει αποκτήσει βαθιά γνώση των διεθνών προδιαγραφών και υπερκαλύπτει τα αυστηρά ευρωπαϊκά πρότυπα κατασκευής και λειτουργικότητας, όπως το αυστηρό πρότυπο IEC 60800, που εκδόθηκε ειδικά για προϊόντα μεγάλης διάρκειας ζωής.

Γι' αυτό άλλωστε, τα θερμικά καλώδια NEXANS δε χρειάζονται ΠΟΤΕ συντήρηση και συνοδεύονται από εργοστασιακή εγγύηση 20 χρόνων.

Η ΣΩΣΤΗ ΘΕΡΜΑΝΣΗ ΕΙΝΑΙ ΠΟΙΟΤΗΤΑ ΖΩΗΣ

Η σωστή θέρμανση σε μια σύγχρονη κατοικία, είναι ο ακρογωνιαίος λίθος για αναβαθμισμένη ποιότητα ζωής κατά τη διάρκεια του χειμώνα. Η θέρμανση δαπέδου με θερμικά καλώδια NEXANS, είναι η καλύτερη λύση για υψηλής ποιότητας θέρμανση, υγιεινό περιβάλλον, υψηλή αισθητική, πλήρη αυτονομία, μεγάλη ευχρηστία και πολύ οικονομική κατανάλωση.

Είναι αόρατη, χωρίς αντιαισθητικά σώματα, εξωτερικές μονάδες, ρεβητοστάσιο, και χωρίς σωληνώσεις στο δάπεδο και στους τοίχους.

ΑΠΛΗ ΛΕΙΤΟΥΡΓΙΚΟΤΗΤΑ ΚΑΙ ΜΕΓΑΛΗ ΑΠΟΔΟΣΗ

Η λειτουργία της θέρμανσης δαπέδου με θερμικά καλώδια NEXANS, βασίζεται στην ικανότητα που έχει το δάπεδο να συμπεριφέρεται ως ένα τεράστιο θερμαντικό σώμα, με μεγάλη θερμοχωρητικότητα και να εκπέμψει ομοιόμορφα τη θερμότητα προς όλες τις κατευθύνσεις του χώρου.

Δίνει τη σωστή θερμοκρασία στο χώρο και δημιουργεί την απαραίτητη ομοιομορφία και θαηλωρή που χρειαζόμαστε, σύμφωνα με τις ιατρικές συστάσεις για ευχάριστη και υγιεινή διαβίωση.

Έτσι, ζούμε μέσα σε υγιεινό περιβάλλον, χωρίς ψυχρά ρεύματα ή ξήρανση της ατμόσφαιρας, έχοντας τους χώρους μας απαλλαγμένους από αντιαισθητικά σώματα.



ΣΥΓΚΡΙΤΙΚΑ ΜΕ ΤΟΥΣ ΥΠΟΛΟΙΠΟΥΣ ΤΡΟΠΟΥΣ ΘΕΡΜΑΝΣΗΣ

Με τα συμβατικά συστήματα θέρμανσης, είναι αδύνατο να επιτευχθεί ομοιομορφία της κατανομής θερμότητας στο χώρο.

Έχοντας σώματα ή air conditions δημιουργούνται ψυχρά ρεύματα, μεγάλες απώλειες και ανομοιομορφία θέρμανσης.

Τα παραπάνω απαιτούν μεγάλη απορρόφηση ενέργειας και προκαλούν μεγάλη κατανάλωση χωρίς να μας προσφέρουν ποιοτική θέρμανση, ενώ συμβάλλουν στην ανθυγιεινή ξήρανση της ατμόσφαιρας.

Επίσης, δεν παρέχουν αυτονομία μεταξύ των χώρων και καλύπτουν ωφέλιμο χώρο διαβίωσης. Έχει υπολογιστεί ότι σε μια κατοικία 100τ.μ., τα θερμαντικά σώματα καλύπτουν ωφέλιμη επιφάνεια 10 έως 15τ.μ.



ΜΕΓΑΛΗ ΟΙΚΟΝΟΜΙΑ ΣΤΗΝ ΚΑΤΑΝΑΛΩΣΗ

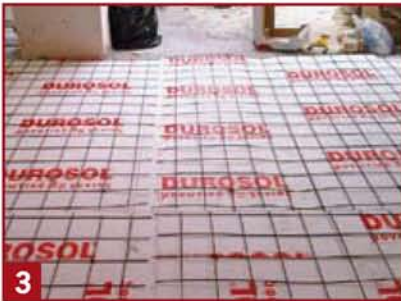
Με τα θερμικά καλώδια NEXANS έχουμε μικρή εγκατεστημένη ισχύ, η οποία ματατρέπεται 100% σε εκμεταλλεύσιμη και ελεγχόμενη θέρμανση. Σε συνδυασμό με την άμεση μετάδοση της θερμότητας, την ομοιομορφία της θέρμανσης και την τέλεια αυτονομία (ο κάθε χώρος έχει τον δικό του αυτόνομο θερμοστάτη, με ειδικό αισθητήριο δαπέδου και με τη δυνατότητα να λειτουργεί όποιος χώρος θέλουμε, την ώρα που θέλουμε, στην επιθυμητή θερμοκρασία), μας προσφέρουν 25% τουλάχιστον οικονομία στην κατανάλωση συγκριτικά με τους συμβατικούς τρόπους θέρμανσης με νερό και επιπλέον 25% οικονομία με το σύστημα SETBACK που διαθέτει ή και την χρήση νυχτερινού τιμολογίου.

Συγκρίνοντας τη θέρμανση με τα κοινά ηλεκτρικά σώματα και τις μεθόδους θέρμανσης παλαιάς τεχνολογίας, η μείωση της κατανάλωσης μπορεί να φτάσει μέχρι 50%.

Η χρήση των θερμικών καλωδίων, μας δίνει τη δυνατότητα να απολαμβάνουμε όλους τους σύγχρονους τρόπους ελέγχου, όπως ηλεκτρονικούς θερμοστάτες, συστήματα BUS, intelligent buildings, απομακρυσμένος έλεγχος κ.α.



ΕΓΚΑΤΑΣΤΑΣΗ ΘΕΡΜΑΝΣΗΣ ΔΑΠΕΔΟΥ ΜΕ ΘΕΡΜΙΚΑ ΚΑΛΩΔΙΑ NEXANS



- 1 Τοποθετούνται οι καλωδιώσεις τροφοδοσίας του θερμικού καλωδίου και οι αγωγοί προς τους θερμοστάτες ή τα συστήματα ελέγχου του θερμικού καλωδίου.
- 2 Τοποθετείται η μόνωση πάνω στο σκυρόδεμα του δαπέδου. Στην περίπτωση ξύλινου δαπέδου, η μόνωση θα τοποθετηθεί σύμφωνα με το σκελετό του δαπέδου.
- 3 Πάνω στη μόνωση απλώνεται το πλέγμα, στο οποίο θα τοποθετηθούν τα θερμικά καλώδια.
- 4 Αφού απλωθούν τα θερμικά καλώδια πάνω στο πλέγμα, τηρούνται οι απαιτούμενες αποστάσεις σύμφωνα με τη μελέτη.
- 5 Πραγματοποιούνται οι απαραίτητοι έλεγχοι σωστής λειτουργίας και συμπεριφοράς του θερμικού καλωδίου και των καλωδιώσεων.
- 6 Μετά το πέρας των ελέγχων, καλύπτεται το δάπεδο με τσιμεντοκονία.
- 7 Τέλος, εγκαθίσταται το τελικό δάπεδο. Πλακάκια, μάρμαρο, ξύλο ή όποιος είναι ο τύπος επιθυμητού δαπέδου.
- 8 Στην περίπτωση του καρφωτού ξύλινου δαπέδου δεν τοποθετείται τσιμεντοκονία, παρά ακολουθείται η απαιτούμενη εγκατάσταση, σύμφωνα με τη μελέτη θέρμανσης και το σχέδιο του ξύλινου δαπέδου.

Η εγκατάσταση της θέρμανσης δαπέδου με θερμικά καλώδια, προσφέρει πολύ καλή μόνωση στο δάπεδο. Στις περιπτώσεις των διαμερισμάτων πάνω από πυλωτή, προσφέρει μεγάλη προστασία ακόμα και το καλοκαίρι. Η θέρμανση με θερμικά καλώδια απλοποιεί τη συνολική μελέτη του κτιρίου, αφού δεν απαιτούνται ληβητοστάσια, σωληνώσεις και θερμαντικά σώματα.

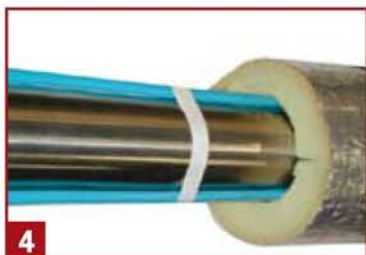
ΑΛΛΕΣ ΧΡΗΣΕΙΣ ΤΩΝ ΘΕΡΜΙΚΩΝ ΚΑΛΩΔΙΩΝ ΝΕΧΑΝΣ

Εκτός από τη θέρμανση δαπέδου, τα θερμικά καλώδια ΝΕΧΑΝΣ χρησιμοποιούνται για μια ποικιλία εφαρμογών.

Προσφέρουν ιδανική λύση σε όλες τις περιπτώσεις που απαιτείται οικονομική, ισχυρή ή ελεγχόμενη θερμοκρασία.

Η υψηλή αντοχή, η προσαρμοστικότητα, η χαμηλή κατανάλωση των θερμικών καλωδίων και το οικονομικό κόστος κτήσης τους, είναι συνθήκες οι λόγοι προτίμησής τους.

Το γραφείο μελετών της εταιρίας μας, έχει την πολύχρονη εμπειρία που απαιτείται, για να ικανοποιήσει όποια ανάγκη χρήσης θερμικών καλωδίων παρουσιαστεί.



1 — Θέρμανση οδοστρωμάτων, εισόδους γκαράζ, σκαλοπατιών και πηλακών, για αποφυγή πάγου.

2,3 — Θέρμανση σωληνώσεων και δεξαμενών, για διατήρηση σταθερής θερμοκρασίας υγρών.

4 — Προστασία από παγετό σε σωληνώσεις.

5 — Προστασία από παγετό σε κεραίες

6 — Προστασία από παγετό σε υδρορροές

7 — Θέρμανση θερμοκηπίων, εδάφους και χώρων ελεγχόμενου περιβάλλοντος και υγρασίας.

8,9 — Θερμαινόμενα ανάκλιονδρα και πάγκοι για Spa και Hamam.

GASKLIMA ΑΝΤ. ΟΙΚΟΝΟΜΟΥ & ΣΙΑ Ε.Ε.
ΑΝΤΙΠΡΟΣΩΠΕΙΣ - ΕΙΣΑΓΩΓΕΣ ΣΥΣΤΗΜΑΤΩΝ ΘΕΡΜΑΝΣΗΣ & ΚΛΙΜΑΤΙΣΜΟΥ

ΚΕΡΑΜΕΩΝ 10 -12, 10436, ΑΘΗΝΑ
ΤΗΛ: 210 5249700 • FAX: 210 5243537
E-MAIL: HEATING@GASKLIMA.GR • WEBSITE: WWW.GASKLIMA.GR